



SINTEF



CAPTAIN

Robuste strategier og tiltak for redusert energiforbruk i transportsektoren

SINTEF avd. Mobilitet
astrid.bjorgen@sintef.no

<https://www.sintef.no/prosjekter/2023/captain/>



TRONDHEIM KOMMUNE
Tråanten tjeilte

Samferdselsplan for Trondheim

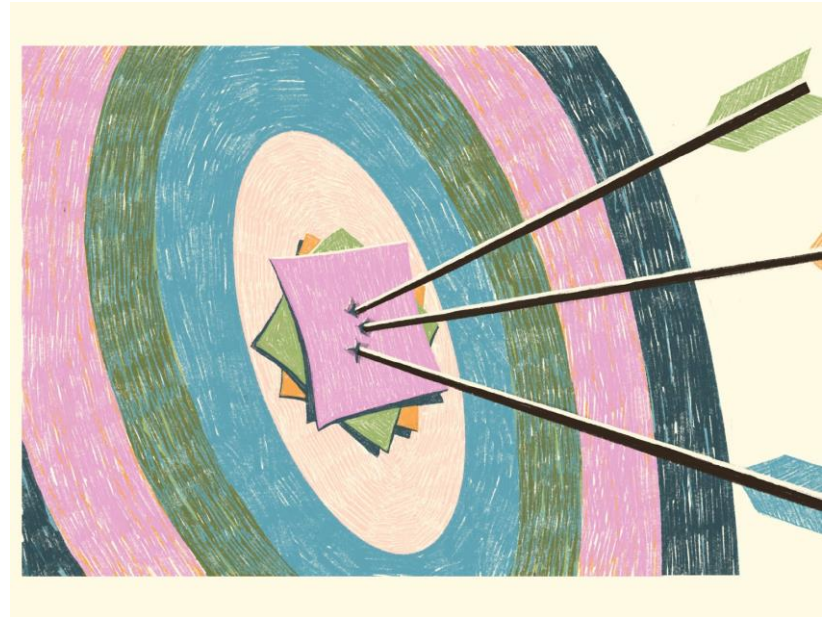
Mobilitets- og samferdselsenheten
Høringsutkast september 2024



Mathias Midbøe
mobilitets- og samferdselsenheten
Trondheim kommune

Hovedmål for prosjektet

- Lære mer om løsninger for å redusere transporttettersspørrel og energibehov i transport
- Øke forståelsen av samfunn og næringslivs tilnærming til kontroversielle tiltak
- Øke egen evne til dialog om kontroversielle løsninger for energiomstilling i transport



Sosiale innovasjonsarenaer (SIA)

Trondheim

Bilavhengighet i sentrum



Asker

Parkeringsrestriksjoner i sentrum



Innlandet

Reduksjon av transport tilknyttet
Mjøssykehuset





Tegnforklaring

-  Kjøremonster for bil
-  Kjøremonster for buss
-  Sektorgrense for bil
-  Bylivsgater og -torg
-  Offentlig tilgjengelig bilparkering i hus



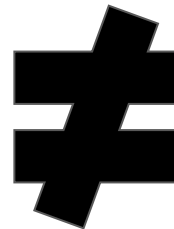


Samferdselsplan for Trondheim

Mobilitets- og samferdselsenheten
Høringsutkast september 2024



Folk oppfatter mobilitet som en **rettighet**
som bør være **billig** og **ubegrenset**



Mobilitet avhenger av **begrensede ressurser**
(energi, areal og penger) og må
optimaliseres og **fordeles**



VIKING KIOSK

PEPSI

745

VE90445

LYST PÅ NY JOBB

Se ledige stillinger på www.nor-med.no



RR-96429

VX19485

By i vekst:

Økt transportbehov

Aldrende befolkning (+ covid, Trump, Ukraina +++):

Redusert økonomisk handlingsrom

Hvordan mange jeg møter oppfatter
nullvekstmålet og omstillingen

Et valg mellom
mobilitet og bymiljø

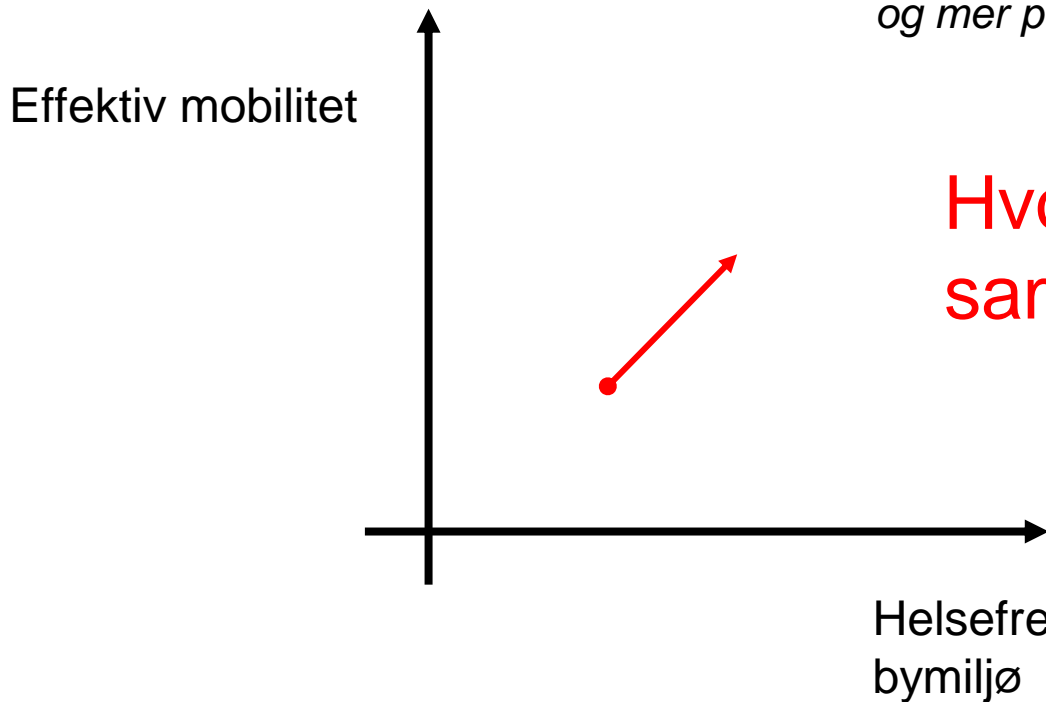
Effektiv mobilitet

Helsefremmende
bymiljø



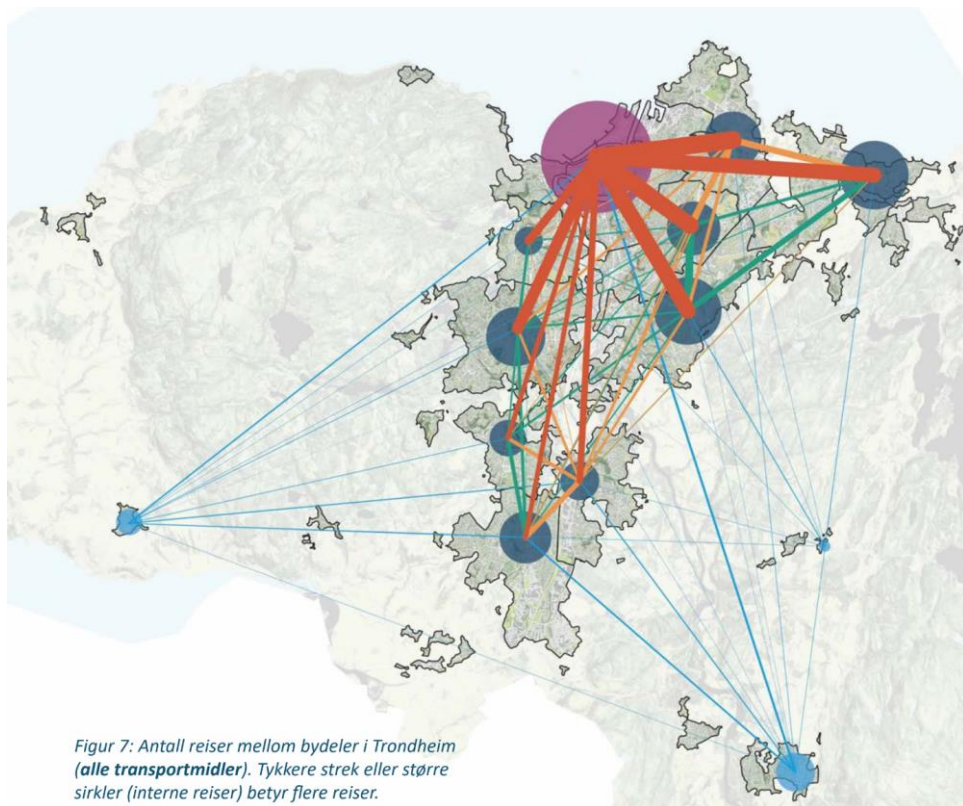
Hva vi trenger å diskutere:

Hvordan øke fordelene og redusere ulempene med mobilitet, slik at vi blir sunnere og mer produktive samfunn

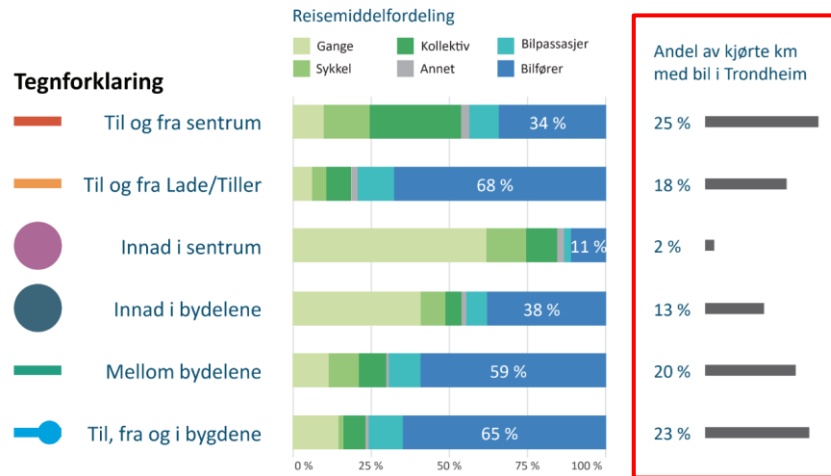


**Hvordan skape
samfunnsverdier?**

Reiser til og fra sentrum er 1. prioritet

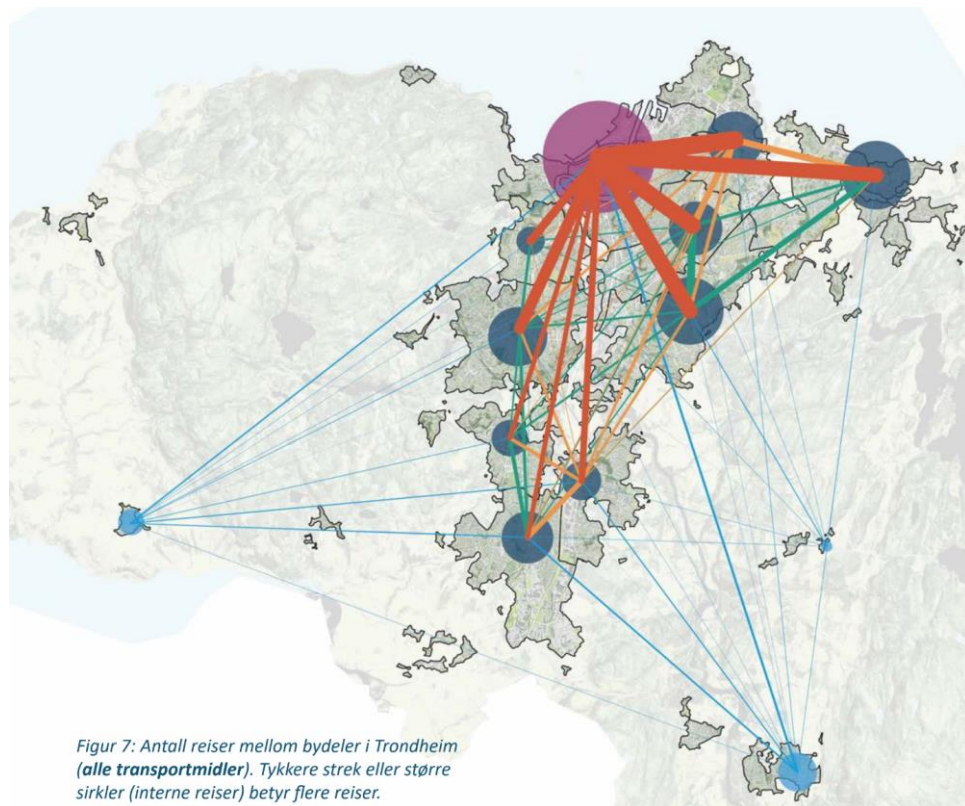


Figur 7: Antall reiser mellom bydeler i Trondheim (alle transportmidler). Tykkere strek eller større sirkler (interne reiser) betyr flere reiser.



Kilde: RVU for Trondheimsområdet (2022), kvalitetssikret med Telia-data

Reiser til og fra sentrum er 1. prioritet



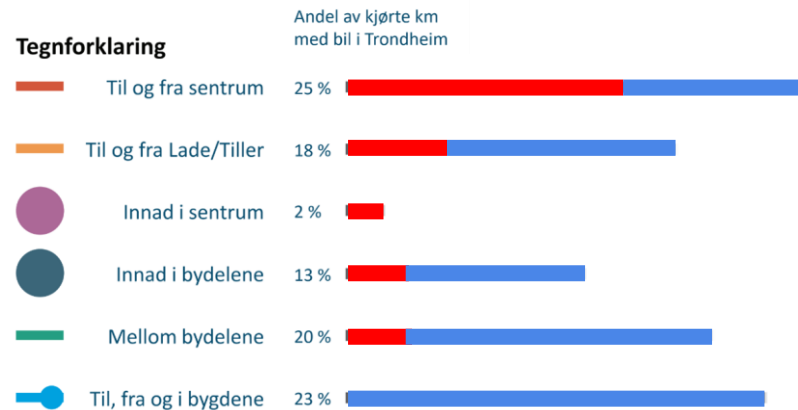
Figur 7: Antall reiser mellom bydeler i Trondheim (alle transportmidler). Tykkere strek eller større sirkler (interne reiser) betyr flere reiser.

Ulemper fra veitrafikk

Store

Små

Tegnforklaring



Nullvekstmålet er egentlig en **indikator**,
men brukes blindt av mange som et mål i seg selv.

Nullvekstmålet 2.0 må ruste oss for fremtiden

Det vi egentlig trenger å måle er

- Hvor god og inkluderende mobilitet har vi
- Hvor sunne byer har vi