



Hvordan tiltak som er utprøvd i regi av byvekstavtalene bidrar til nullvekstmålet.

Resultater fra forskning på effekter av tiltak i Trondheim, Bergen og Nord-Jæren

Ray Pritchard
04.03.25

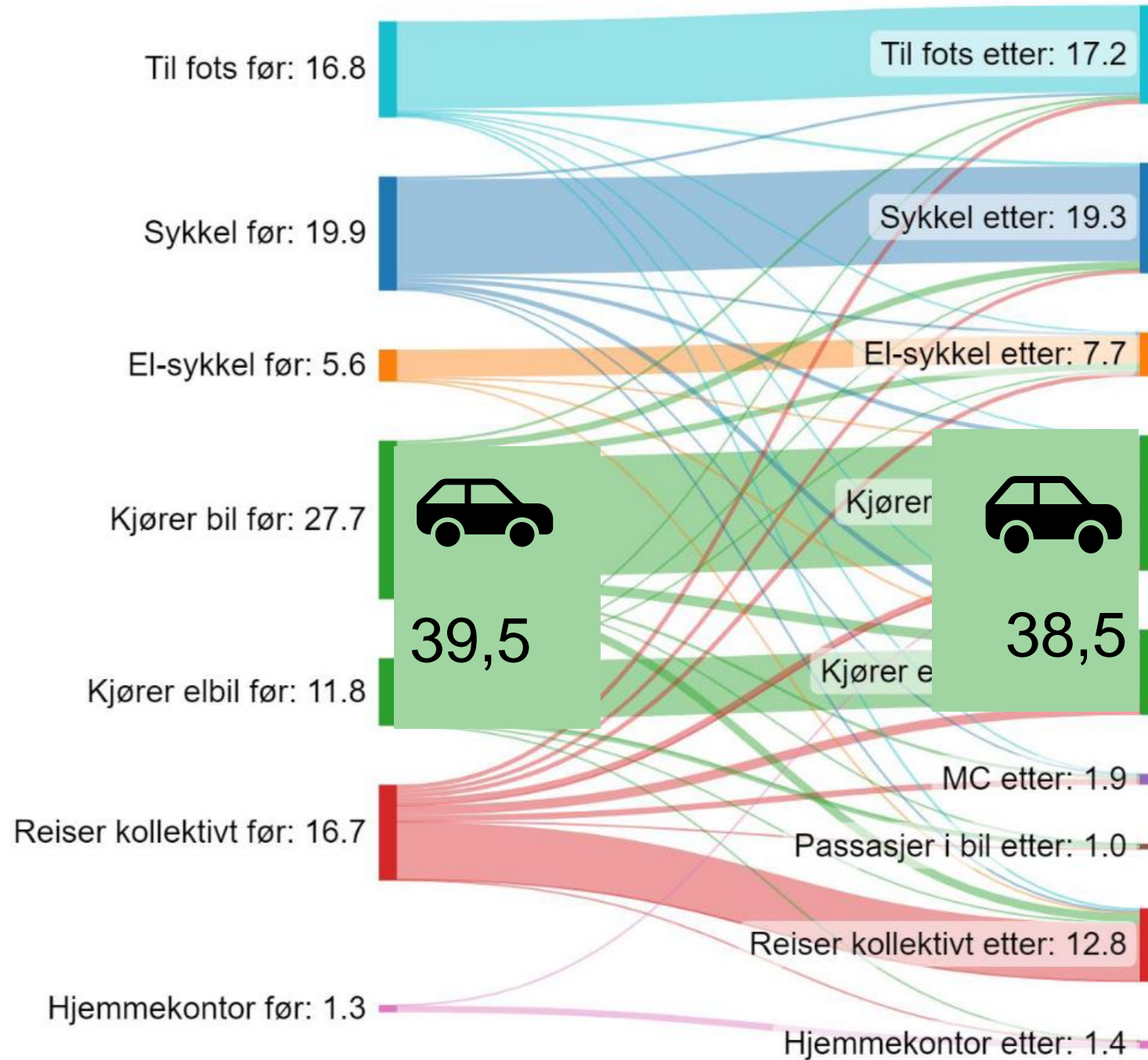


bymobilitet.norcesprosjekt.no/resultater



Januar
2018

November
2022



Hvordan kommer du deg vanligvis på jobb?

Trondheim, personer som ikke har byttet arbeids- eller bosted

Mange ønsker å kjøre mindre

- 3 av 4 bilister har alternativer
- 1 av 4 bilister ønsker å redusere bilbruk
- Elsyklister sykler mer og kjører mindre



Flere betaler, flere elbiler, økt trafikk

Over tid, mindre effekt:

- Befolkningsvekst
- Bedre veier
- Elbilsubsider

Nettoeffekt = økt trafikk



Parkering utfordrende å regulere

- Mange som bor og jobber i sentrum parkerer gratis
- Politisk uenighet om parkering
- Lite oversikt over privat parkering





Potensial for 3-dobling av sykkelturer?

Byområde	2019	Mål
Trondheim	10 %	15 % (2025)
Nord-Jæren	8 %	14 % (2032)

I dag

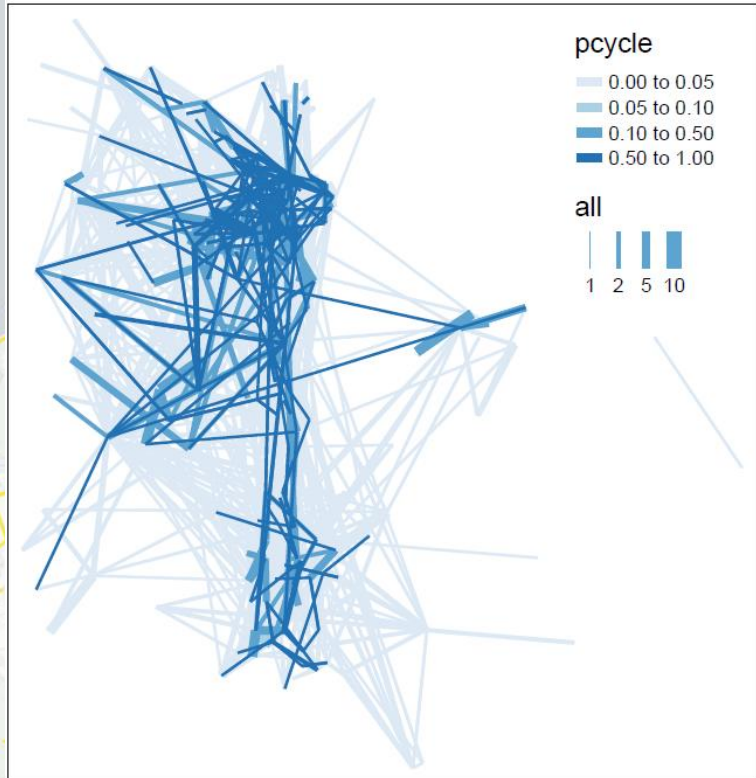
Elsykkkel



8%

SykkelÅDT (dagens)

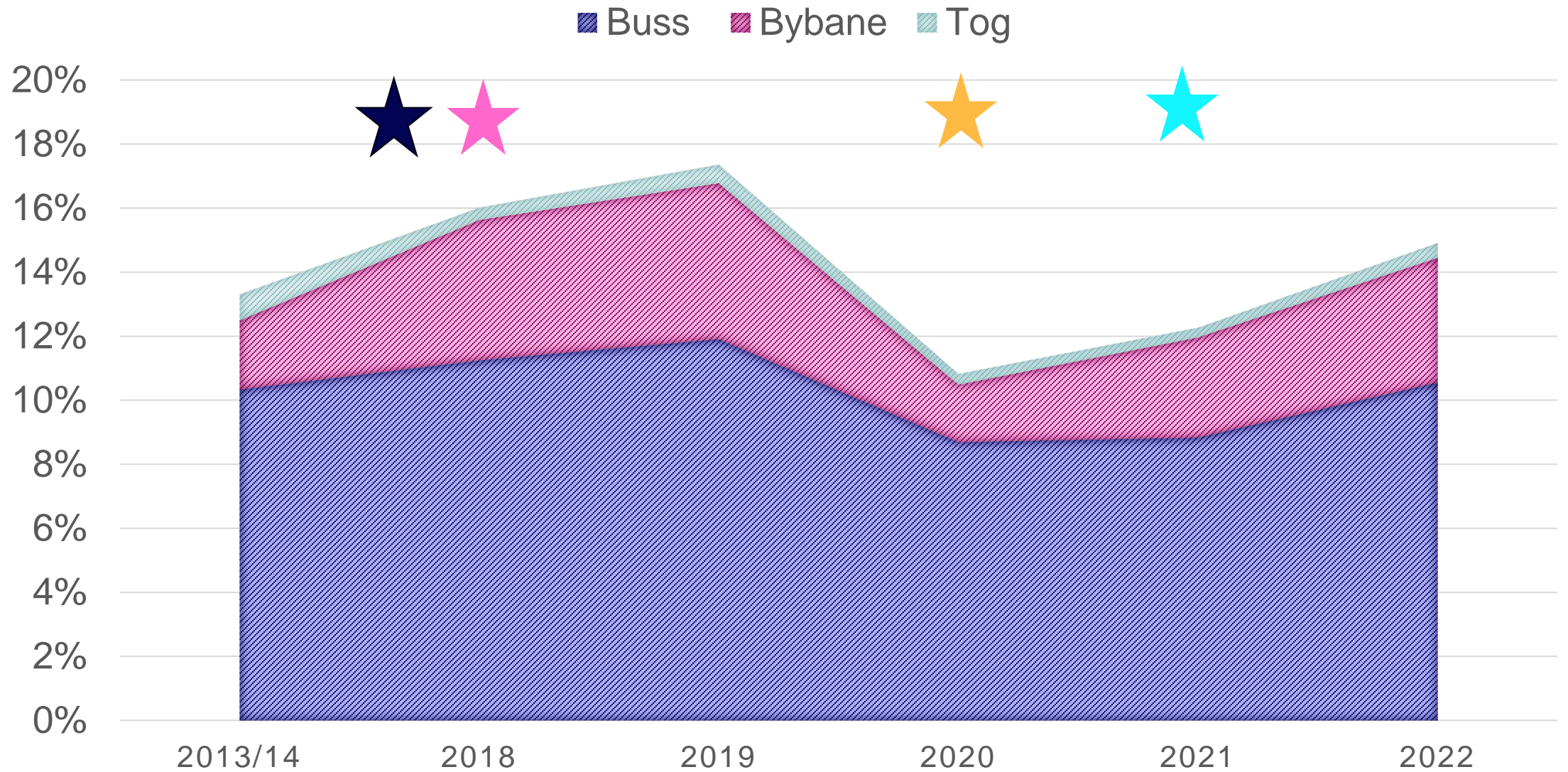
- 36 - 360
- 360 - 1800
- 1800 - 3600
- 3600 - 18000



35%

0 1 2 3 km

Utvikling kollektiv i Bergen



Vei



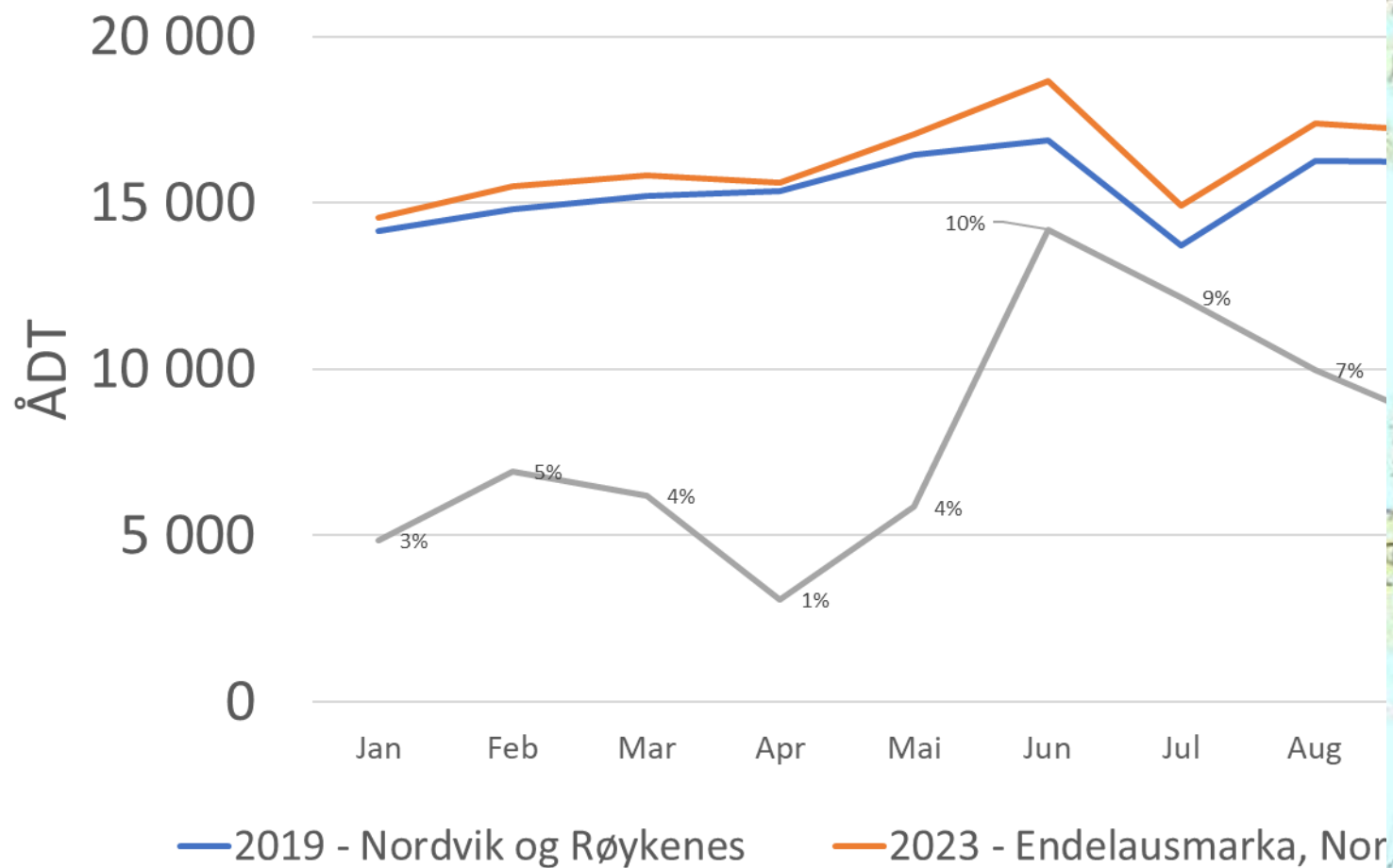
- Mer vei – mer bilkjøring
- Kontraproduktiv i forhold til nullvekstmålet
- Men høye bompenger kombinert med gode kollektivtilbud reduserer bilkjøring fra forstadskommuner

Prosjekt (strekning)	ÅDT før	ÅDT etter	økning
Ny firefelts E6 Heimdal – Melhus (Trondheim)	23 000	26 300	14 %
Eiganestunnellen (Stavanger) målt ved E39 Finnestad	15 500	18 000	16 %
Ryfylkes fastlandsforbindelse uten bompenger (Stavanger)	3 800	6 700	78 %
Ryfylkes fastlandsforbindelse med bompenger (Stavanger)	3 800	5 500	48 %

(50 000 ÅDT = 1 bil passerer annenhvert sekund hele døgnet).

Vegbygging: E39 Svegatjørn- Ca. 5% økning 2019 - 2023

Trafikkutvikling mellom Os o



Har tiltakene virket mht. nullvekstmålet?



- Begrenset virkning
- Overgang fra bil til el-bil



- Viktig for sentrum
- Begrenset nedslagsfelt
- Politisk kontroversielt



- Øker privatbilkjøring



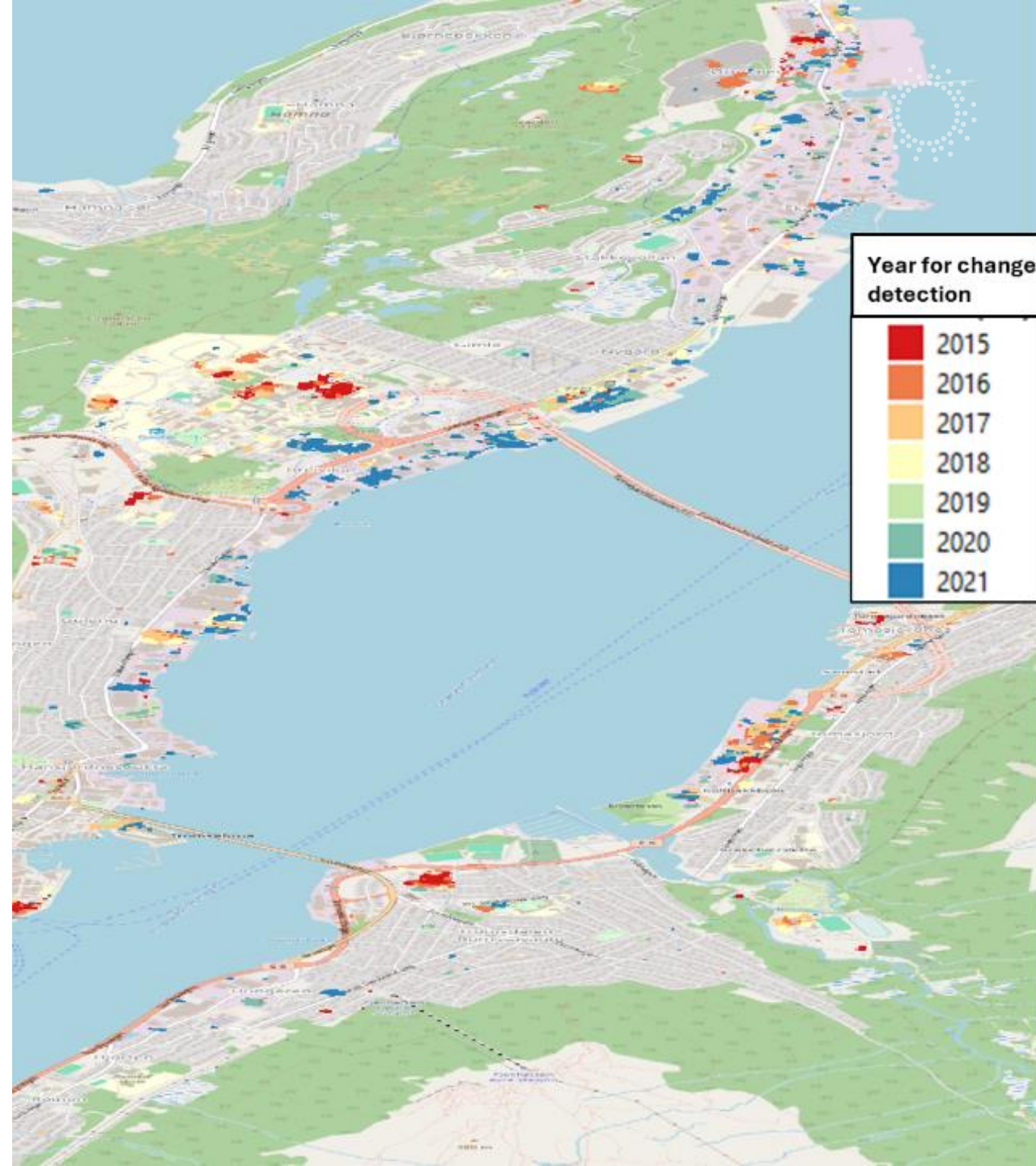
- Stort potensiale for økt (el)sykling
- Krever tiltak



- Store økninger i påstigninger, lavere økning i kollektivandel
- Oppsving i kollektivandel = nedgang i bilandel (ca.)

Kunnskapsbehov

- Først nullvekstmålet (fortsatt!)
- Hvordan er arealpolitikken praktisert i BVAer
 - Styring
 - Infrastrukturplanlegging
 - PBL og apparatet rundt
- Hva med nullutslipp i 2050?



Virkemiddelapparatet favoriserer store investeringer

- Forhandlinger – et godt grep?
- Sektorinteresser – mindre fleksibilitet?
- Flere aktører, kompromisser – mindre målstyring?



Foto: Stavanger Aftenblad

Alle 16 rapporter finner man på: bymobilitet.norceprosjekt.no



Ray Pritchard
rpri@norceresearch.no

Einar Leknes (prosjektleder)
eile@norceresearch.no