



Sykle til jobb  
En kartlegging av  
utfordringer  
Bård M. Johansen  
Trygg Trafikk



TRYGG TRAFIKK

# Kartlegge og forstå



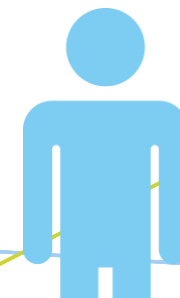
Hvordan jobbsyklisten planlegger og innretter syklingen i forhold til tilgjengelig infrastruktur

Observerbar atferd knyttet til fart, plassering, valg av arena og samhandling med andre

# Forskningsspørsmål



- Hvilke typer utfordringer møter syklister når de sykler i kjørebane, på gang og sykkelveg, krysser veg eller sykler i blandet trafikk?
- Hva er forskjellene i visuell oppmerksomhet og adferd ved sykling på fortau, i sykkelfelt, på gang- og sykkelveg eller i blandet trafikk?
- Hva er observerbar strategi til syklister i møte med andre myke trafikanter?



# Registrering



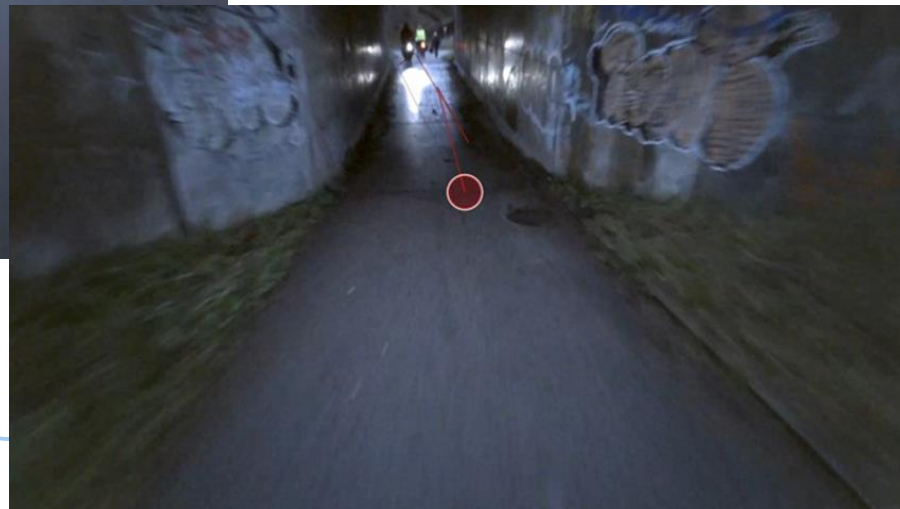
11 personer som sykler hjemmefra til jobb om morgenen med eyetracker for å registrere hvordan de orienterer seg under syklingen

Samtale med deltaker etter syklingen

Profil: Kjent med veien, sykler hele året, gode ferdigheter, ulike sykkelvalg



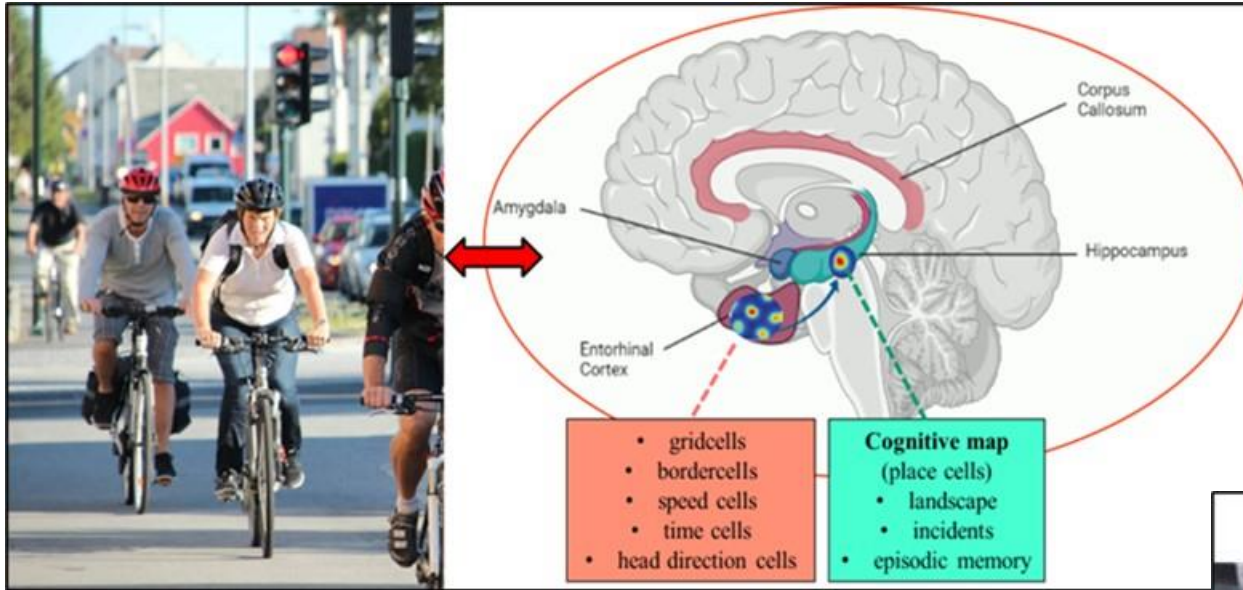
# Sentrale momenter



1. Rutenavigasjon
2. Sikkerhet
3. Effektivitet og fremkommelighet
4. Veg og miljøtilpasning
5. Stress og kognitiv belastning
6. Locus of control
7. Mestring av sykkel



TRYGG TRAFIKK



**Kognitive kart** danner grunnlaget for syklistens planlegging, prediksjoner, gjennomføring og evaluering av kjøreatferden. Det kognitive kartet representerer en helhetsforståelse av landskapet og vegens videre forløp kombinert med hvilke risikofaktorer (trusler) som påvirker den videre syklingen.

**Egosentriske prosesser** knyttet til syklistens «selvlokalisering» av hvor han er til enhver tid relatert til de nære omgivelser.

**Allosetriske prosesser** er i større grad uavhengige av syklistens egosentriske posisjon. I et allosestrisk perspektiv observeres nye steder og objekter i forhold til hverandre lenger frem i tid og rom.





# Hva kan vi se av dette materialet?



- Syklistatferd og rutevalg (fartsvalg, posisjon, avstand)
- Samhandling med andre myke trafikanter (fotgjengere og andre syklistar)
- Samhandling med biltrafikk (bilkø, skifte arena og kryssing av veien)
- Påvirkning av veg-, fortau-, sykkelfelt/G&S-veg -tilstand
- Påvirkning av manglende/ikke tilrettelagt sykkelinfrastruktur
- Andre faktorer som påvirker: Kumlokk, hull, sprekker, kantstein, grus, vegoppmerking...



# Muligheter videre



- Gå i dybden – gjennomgang av ruta etter endt sykling, semistrukturert intervju basert på videoanalysen
- Utvide – flere deltakere, flere ruter/byer

