

Hvordan kan KI og videoanalyse gi bedre byutvikling og trafiksikkerhet for myke trafikanter?

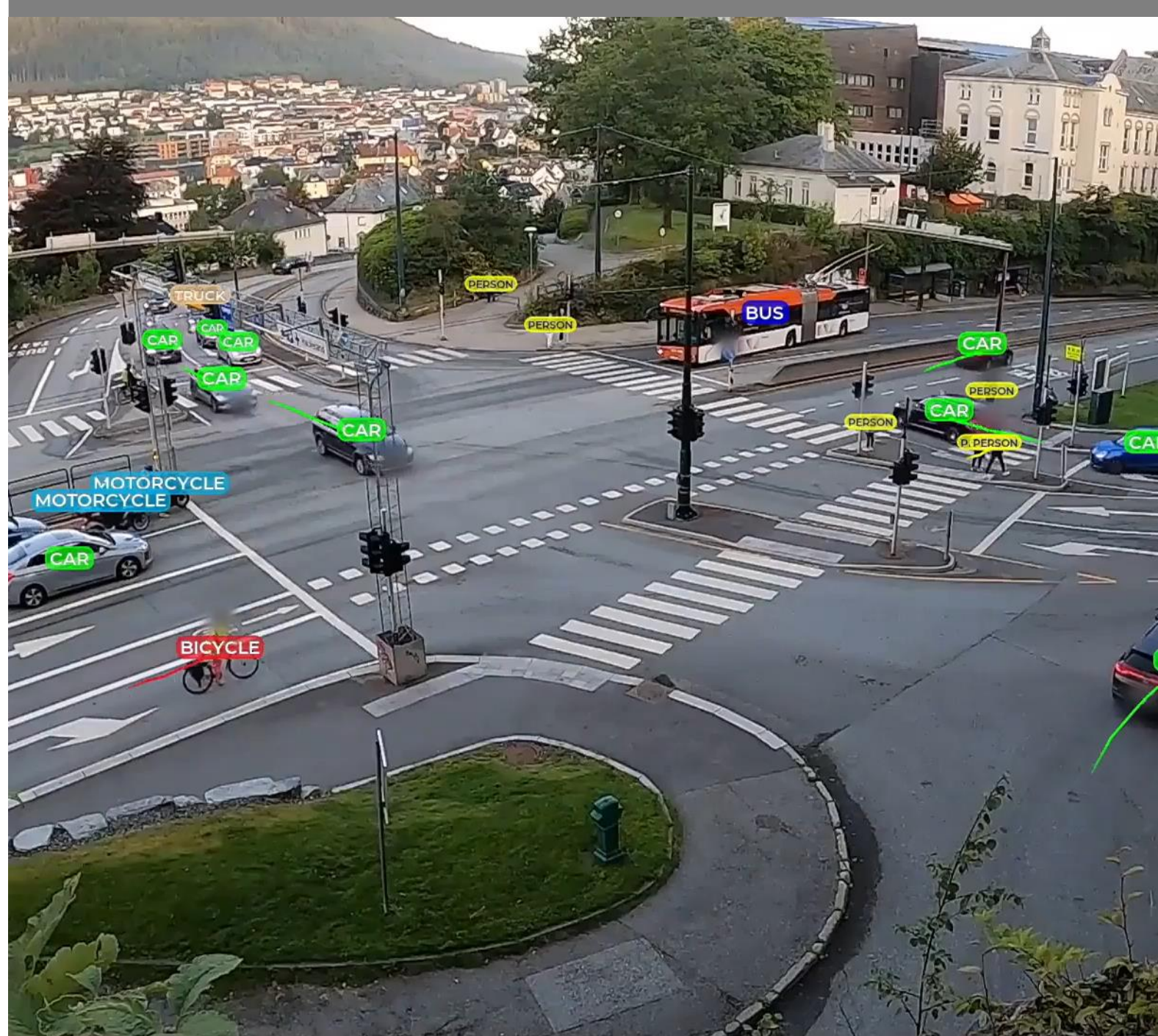
Mobilitet 2025 - Kristoffer Åsen Røys

KI-registreringer

Analyse av ordinære videoopptak. Alle trafikanter gjenkjennes og klassifiseres. Bevegelsesmønstre lagres i database.

Kan brukes til en rekke trafikale analyser og vurderinger. Trafikktellinger, trafikkdata, bevegelsesmønstre, analyse av atferd og uønskede hendelser.

Personvern: Viktig med rutiner for databehandling iht. GDPR.



KI-registreringer

Analyse av ordinære videoopptak. Alle trafikanter gjenkjennes og klassifiseres. Bevegelsesmønstre lagres i database.

Kan brukes til en rekke trafikale analyser og vurderinger. Trafikktellinger, trafikkdata, bevegelsesmønstre, analyse av atferd og uønskede hendelser.

Personvern: Viktig med rutiner for databehandling iht. GDPR.



Atferdsanalyser for myke trafikanter

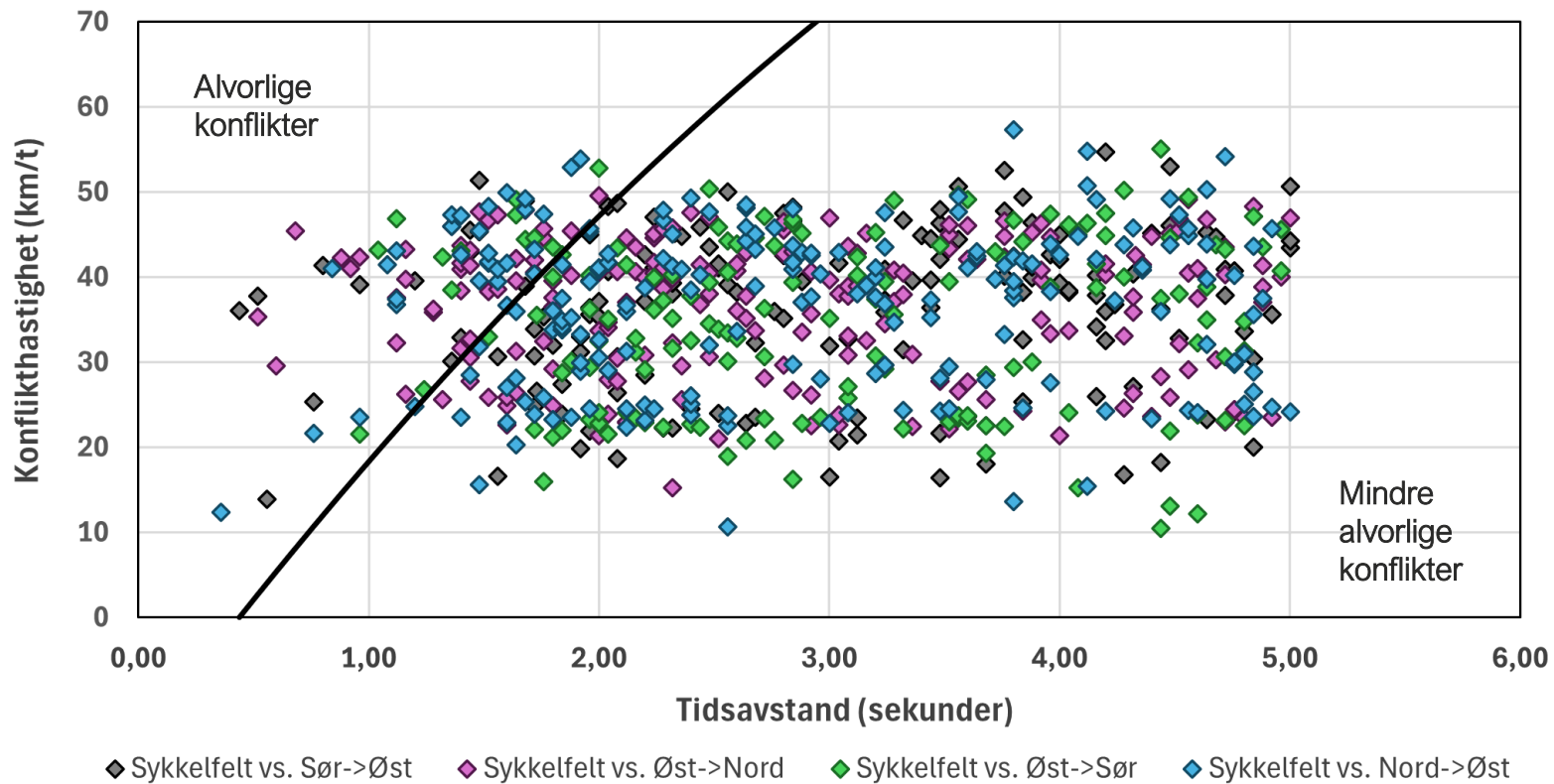
Variasjon bevegelsesmønster Bryggesporden



Nestenulykker / «near misses»



Konflikter mellom sykkelfelt og sidevei



Erfaringer og konklusjon

- ▶ KI-verktøyene gir nye muligheter. Databaserte analyser av problemstillinger som tidligere har blitt vurdert basert på skjønn. Vi ser et stort potensiale for bruk av disse løsningene fremover.
- ▶ Verktøyene har begrensninger. Viktig å ettergå og kvalitetssikre resultater. Verktøyene kan ikke tolke resultater. Fortsatt behov for naturlig intelligens 😊



Every day we improve everyday life