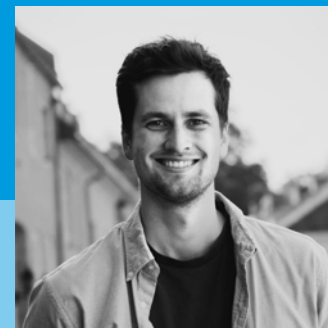




TRONDHEIM KOMMUNE
Tråanten tjielte

RVU og samfunnsmålene



Mathias Midbøe
Mobilitets- og
samferdselsenheten

Mål om å redusere bilbruk med 20 %



Reisevaner i 2019

Trondheimsregionen

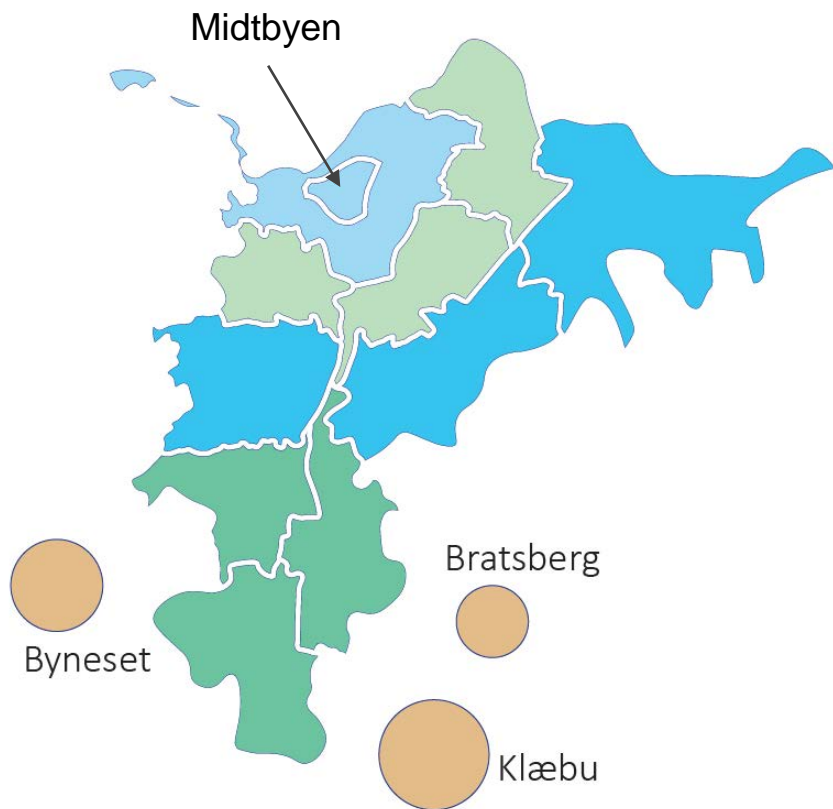
Hovedresultat
Nasjonal reisevaneundersøkelse 2019 med tilleggsutvalg



Reisevaner i 2022

Hovedresultat for Trondheimsregionen
Nasjonal reisevaneundersøkelse 2022 med tilleggsutvalg





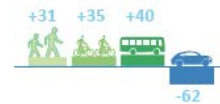
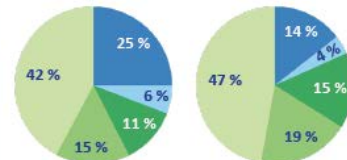
Reisemiddelfordeling
i 2019

Mål for 2030

Endring i transportarbeid
(i tusen km pr dag)

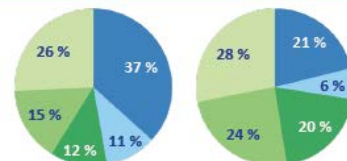
Sentrale bydeler

35.600 bosatte i 2030.
Det er 4.100 flere enn i 2019.
Gjennomsnittlig biltur er 7,8 km.



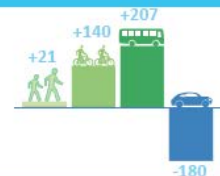
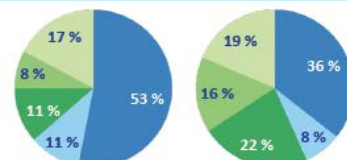
Indre bydeler

42.400 bosatte i 2030.
Det er 6.200 flere enn i 2019.
Gjennomsnittlig biltur er 7,7 km.



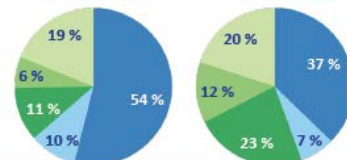
Ytre bydeler

67.200 bosatte i 2030.
Det er 8.500 flere enn i 2019.
Gjennomsnittlig biltur er 8,6 km.



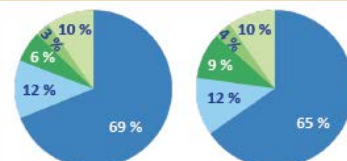
Sørbyen

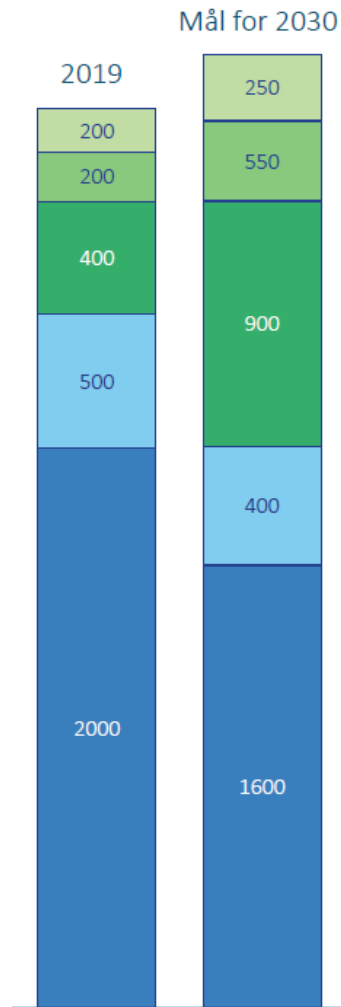
41.800 bosatte i 2030.
Det er 6.200 flere enn i 2019.
Gjennomsnittlig biltur er 8,6 km.



Bygdene

11.000 bosatte i 2030.
Det er 1.000 flere enn i 2019.
Gjennomsnittlig biltur er 14,1 km.





Daglig transportarbeid i Trondheim
Samlet daglig reiselengde for ulike transportmidler
i Trondheim. Tall i tusen kilometer.





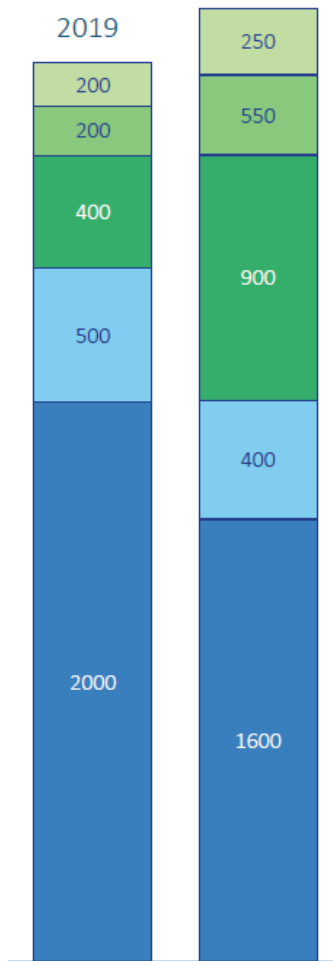
Kommuneplanens samfunnsdel 2020–2032

TRONDHEIMSLØFTET

Vedtatt av Trondheim bystyre 17. november 2022



Mål for 2030



Daglig transportarbeid i Trondheim
Samlet daglig reiselengde for ulike transportmidler
i Trondheim. Tall i tusen kilometer.

- Gange
- Sykkel
- Kollektivt
- Bilpassasjer
- Bilfører

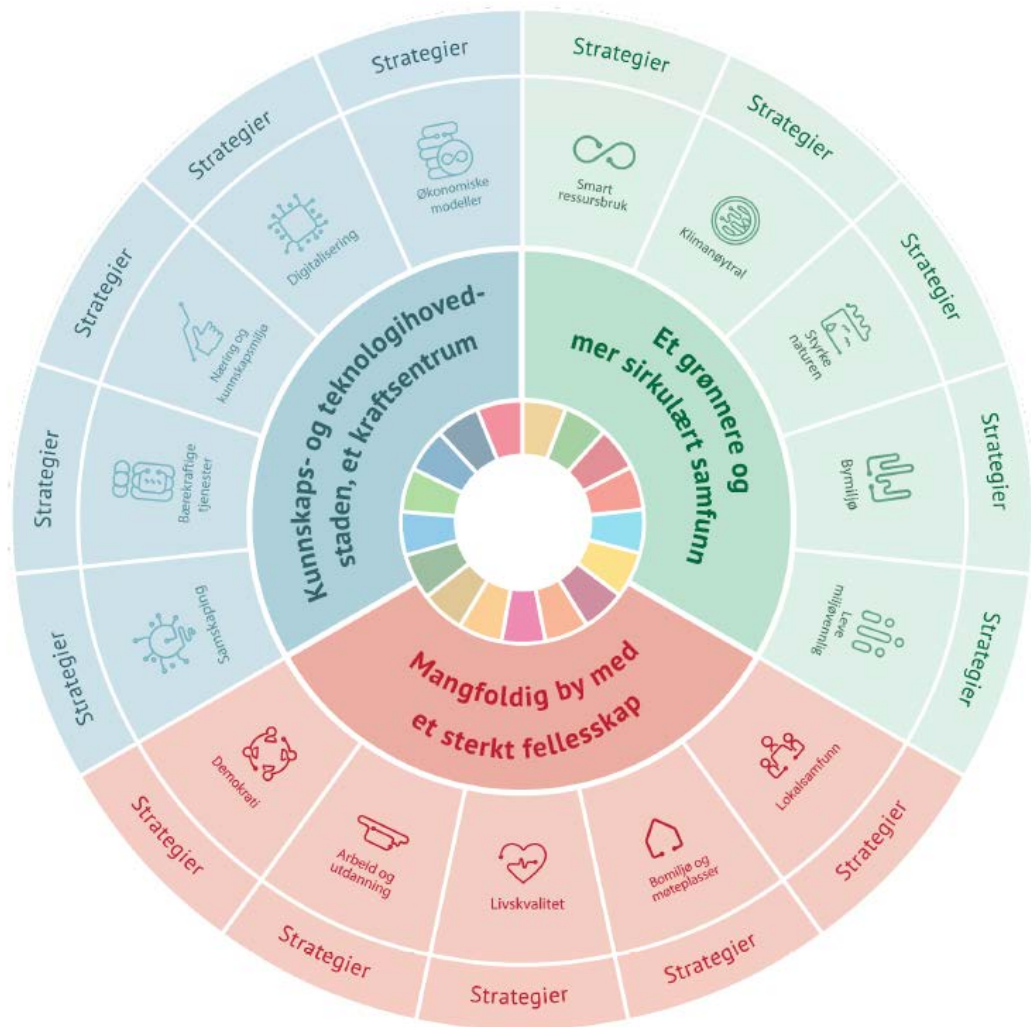




Kommuneplanens samfunnsdel 2020–2032

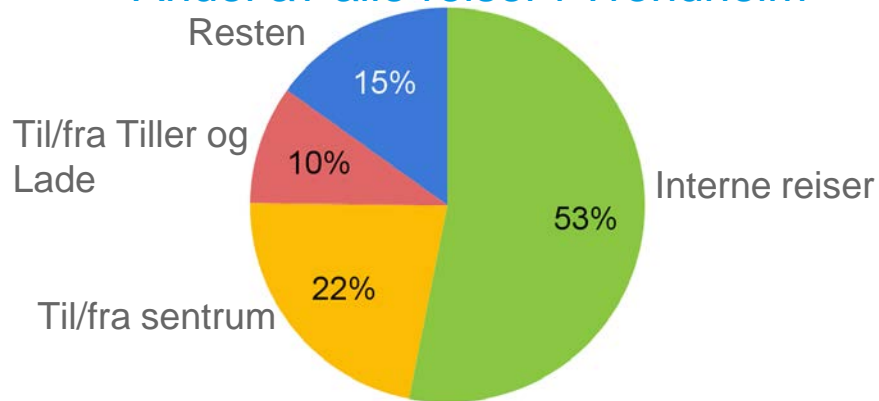
TRONDHEIMSLØFTET

Vedtatt av Trondheim bystyre 17. november 2022

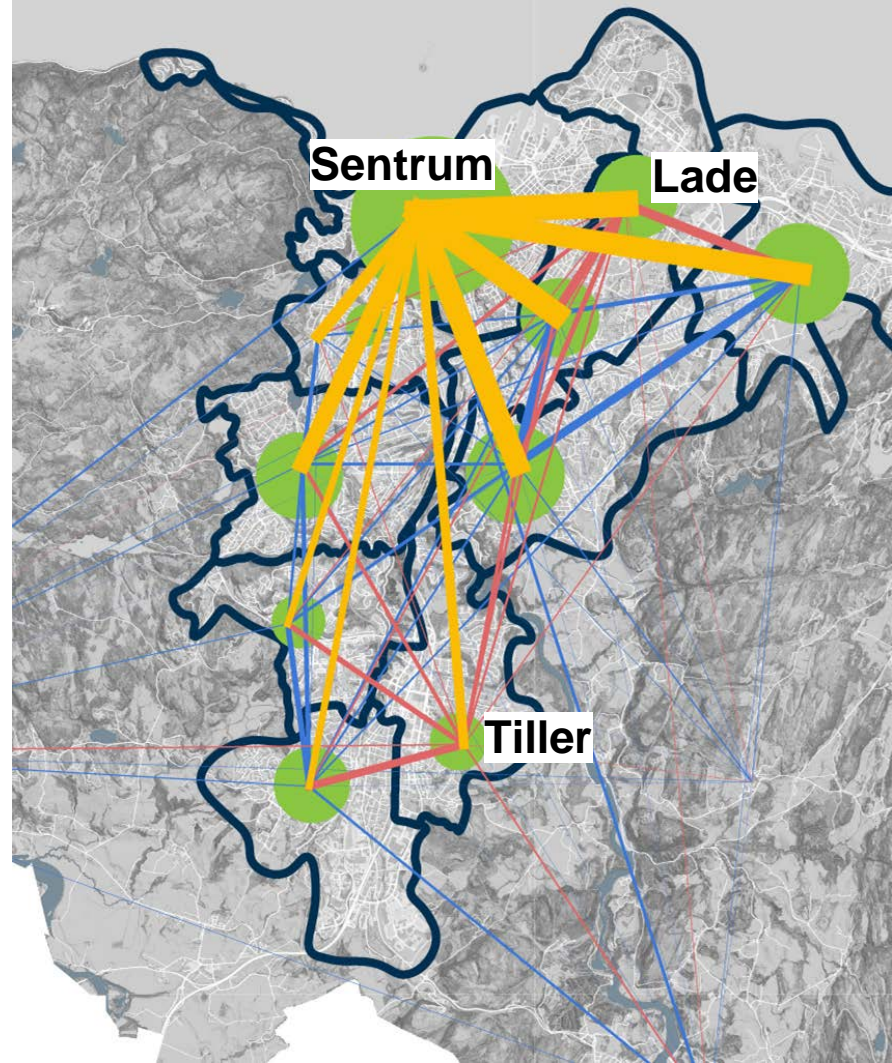
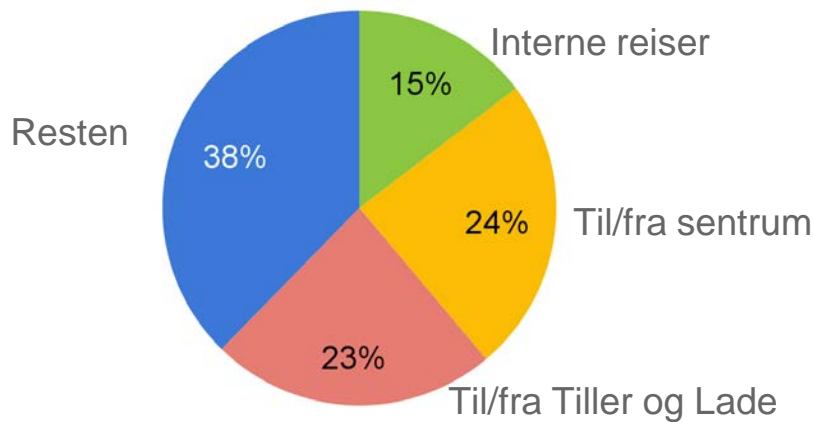


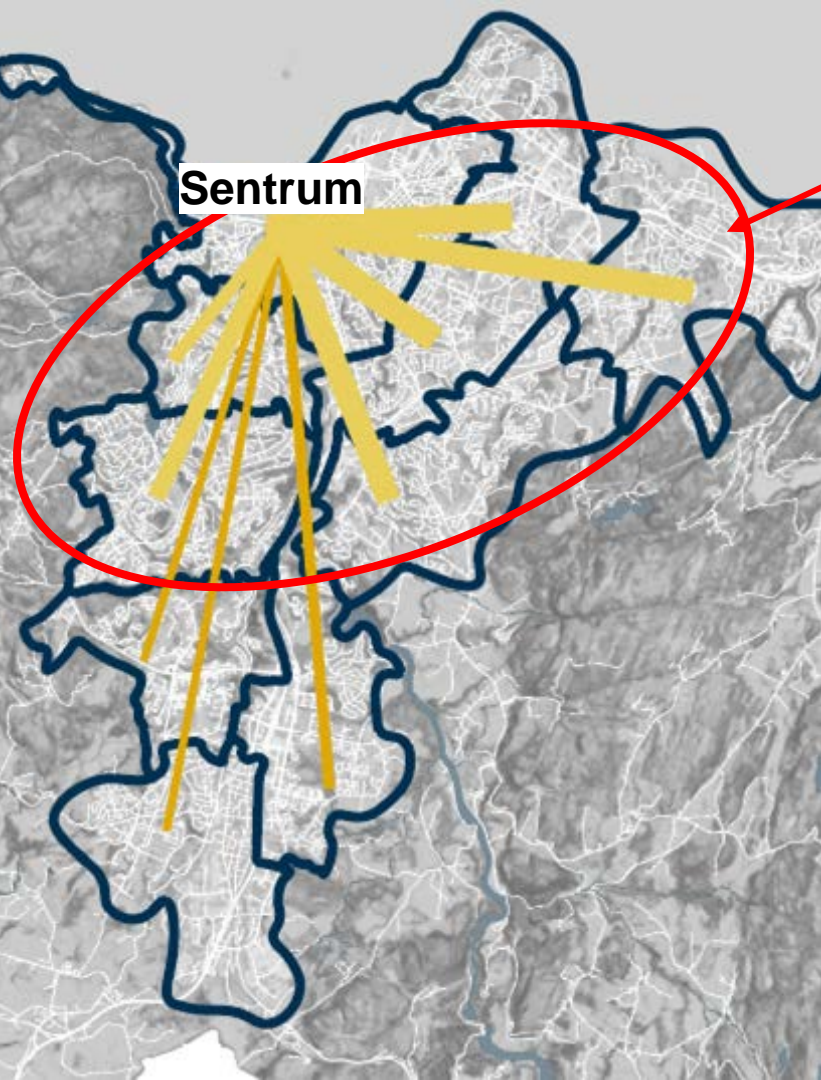


Andel av alle reiser i Trondheim

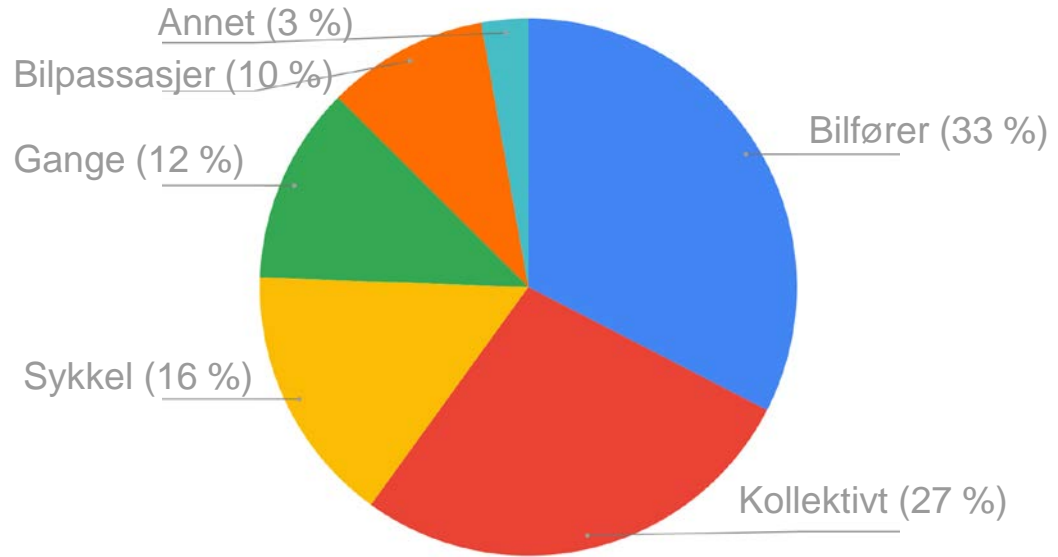


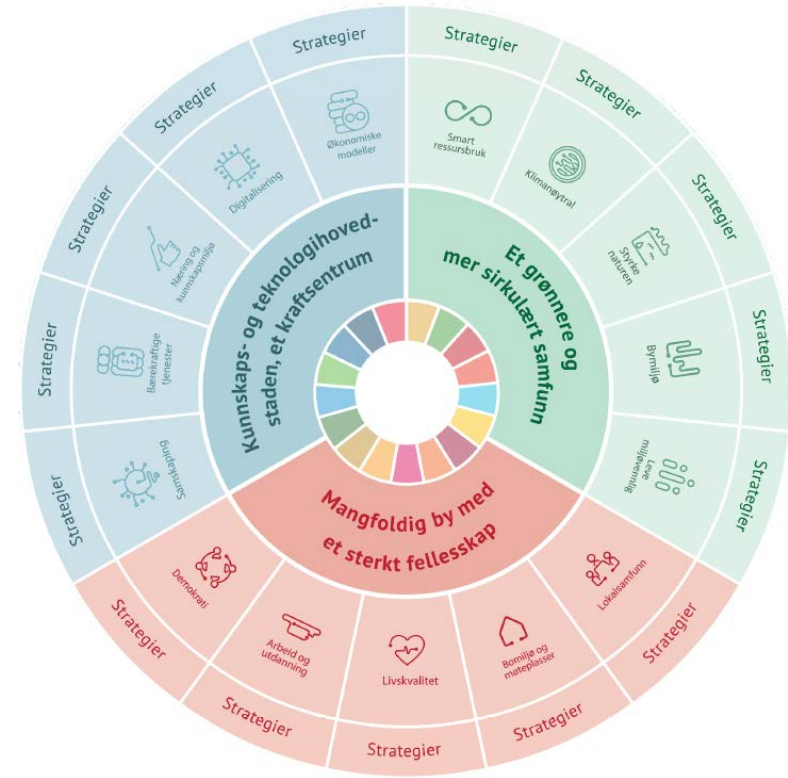
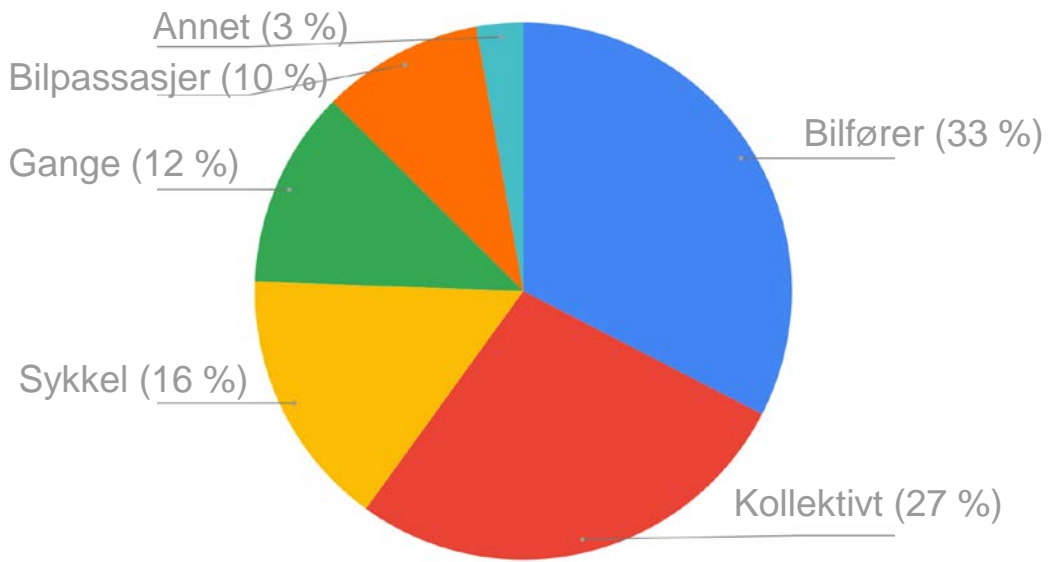
Andel av bilkilometere i Trondheim





Disse reisene står for 20 % av bilkilometerne i Trondheim.





Til og fra Lade og Tiller

Disse reisene har høyest bilandel (70 %)
Stor tilgang på gratis private parkeringsplasser.

Reisene er 10 % av reiser i Trondheim, men
står for hver fjerde bilkilometer.

