

# Hvilken mulighet har husholdninger til å la bilen stå?

Erik Bjørnson Lunke, TØI

Mobilitet 2024: *Hvordan få ned bilandelen i byene (5.3.24)*



Forskning i bevegelse

# Bakgrunn

- Protester mot bilrestriksjoner
- Lite empiri på hvem som rammes og hvordan de rammes
  - *Gentrifisering ved kollektivknutepunkter?*
  - *Suburbanisering av fattigdom?*
  - *Er barnefamilier spesielt utsatt?*



Stavanger Aftenblad (Fredrik Refvem)

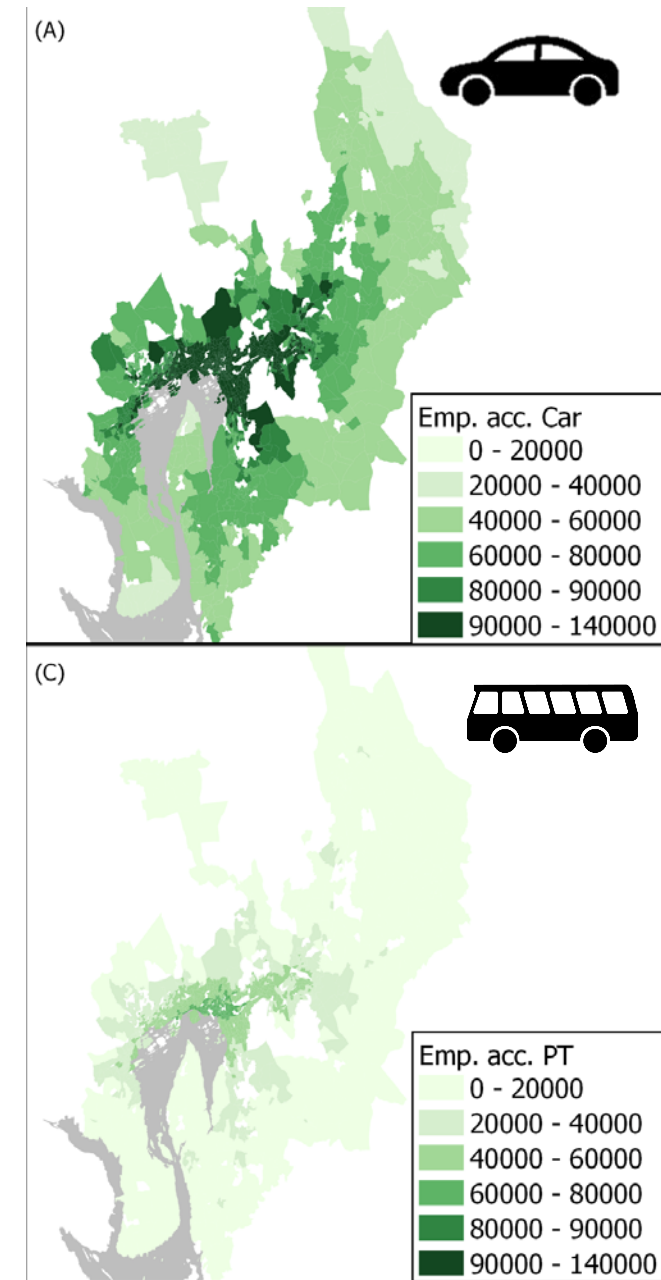
# Problemstillinger

- *Hvordan varierer tilgangen på kollektivtilbud geografisk og sosialt i Osloregionen?*
- *Hvordan påvirker kollektivtilbudet bilhold?*



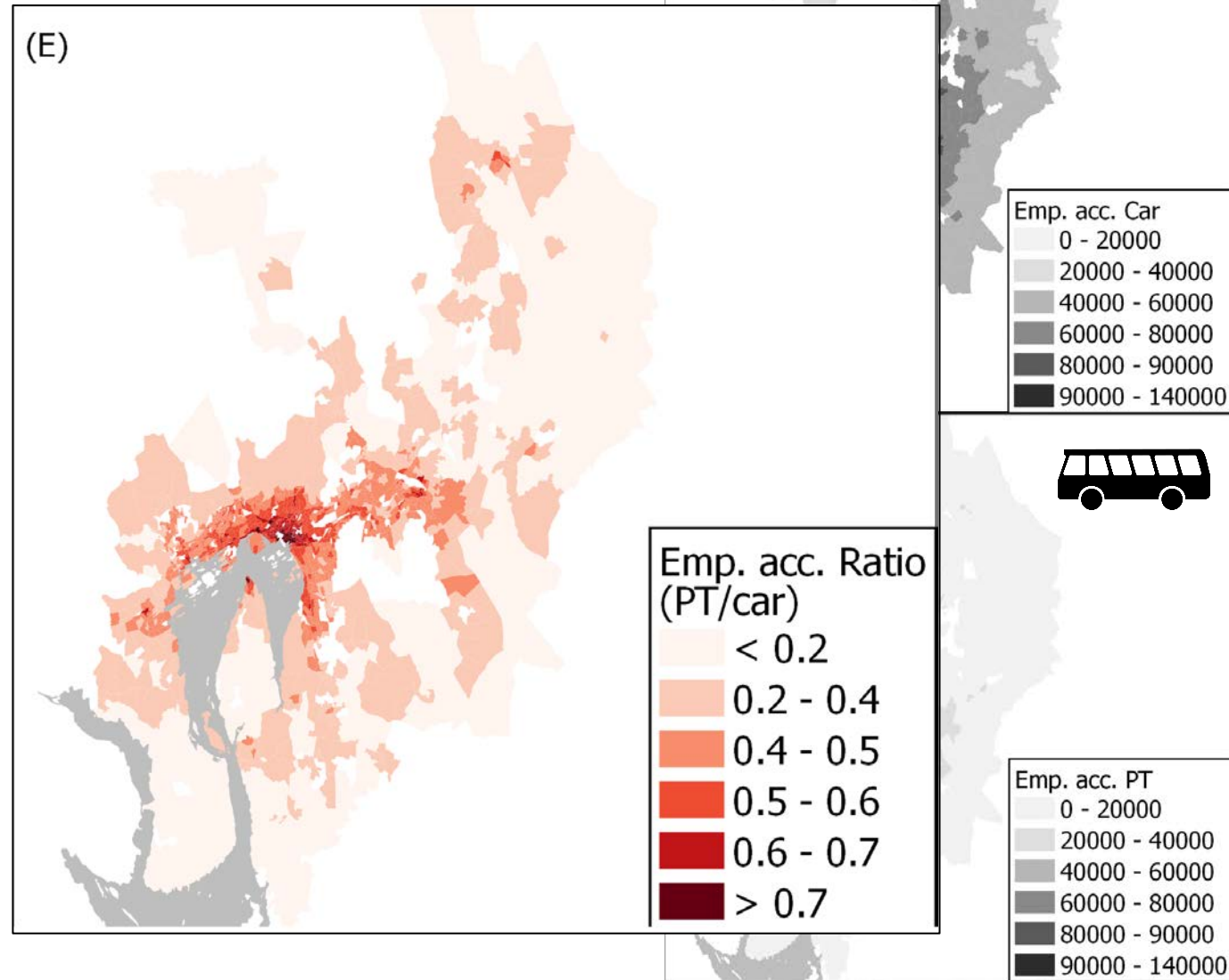
# Tilgang til arbeidsmarkedet

- Reduseres betraktelig dersom man reiser uten bil



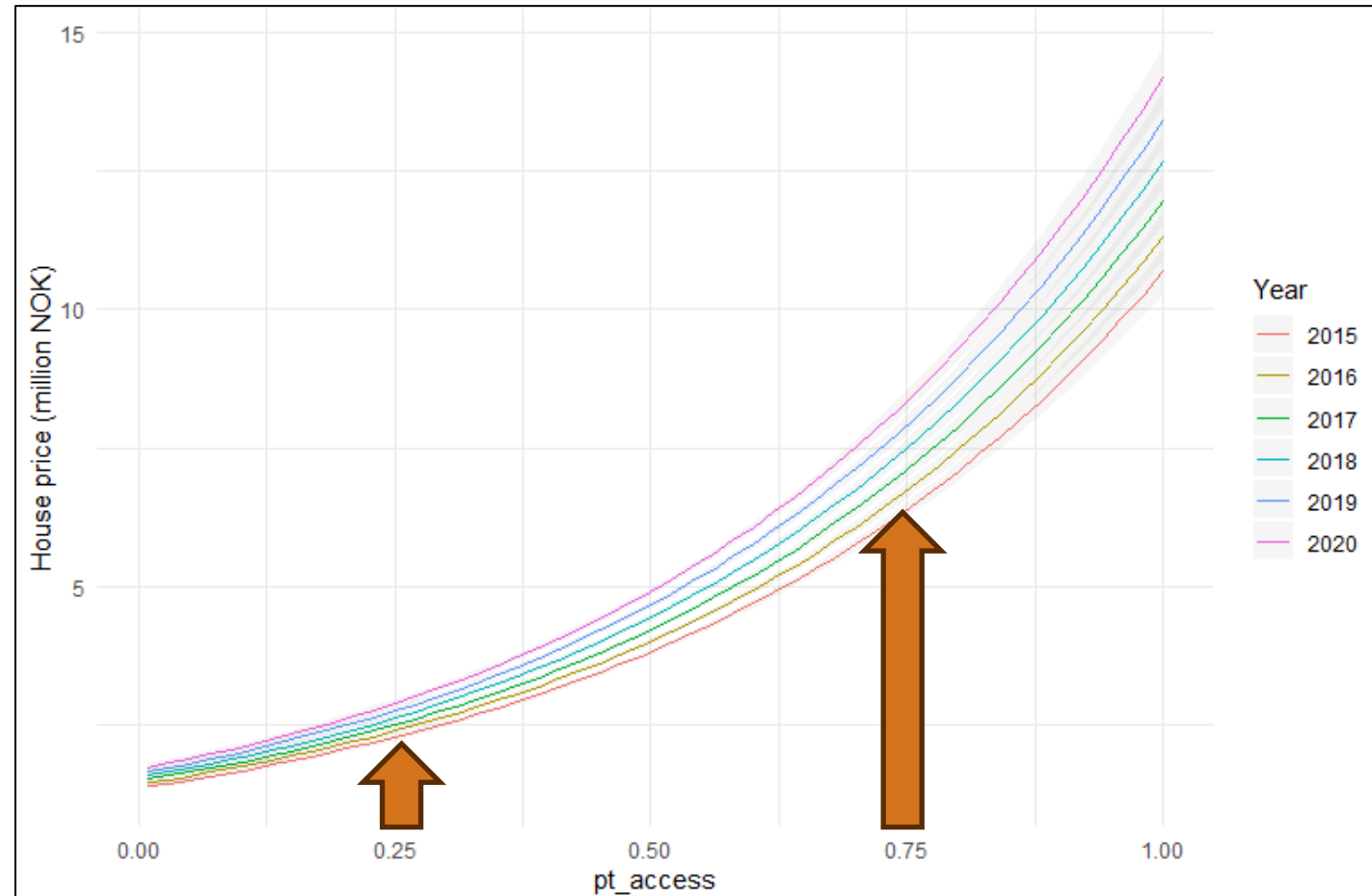
# Tilgang til arbeidsmarkedet

- Reduseres betraktelig dersom man reiser uten bil
- Kollektivtilbudet konkurrerer best i sentrale strøk og rundt knutepunktene



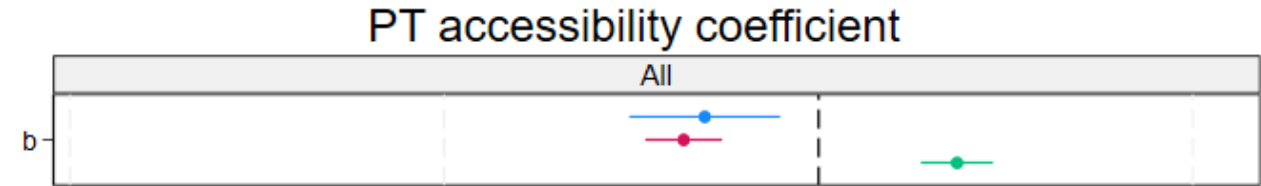
# Hvor mye koster et godt kollektivtilbud?

- Hedonisk prismodell
  - *Marginalprisen av kollektivtilgjengelighet*
- Forbedret kollektivtilgjengelighet (fra dårligste ¼ til beste ¼)
  - = 4,6 mnok høyere boligpris



# Betyr det at fattige fordrives til bilbaserte bosteder?

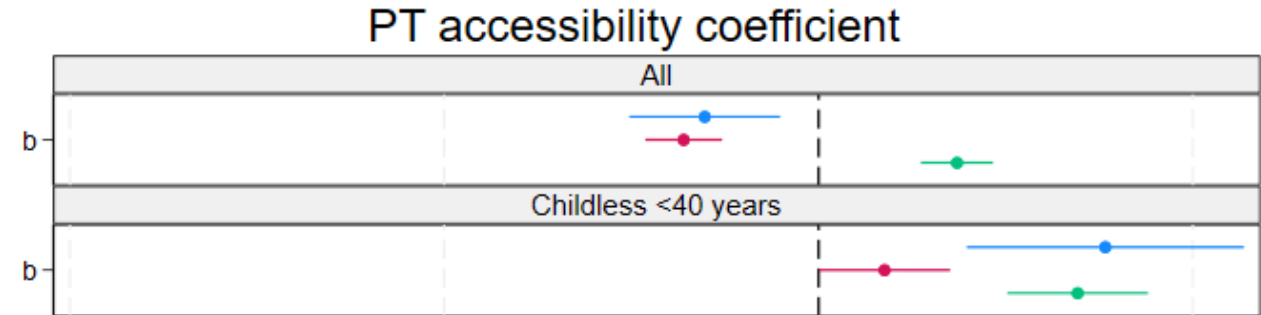
- Til en viss grad...



- Low income
- Med income
- High income

# Betyr det at fattige fordrives til bilbaserte bosteder?

- Unge voksne

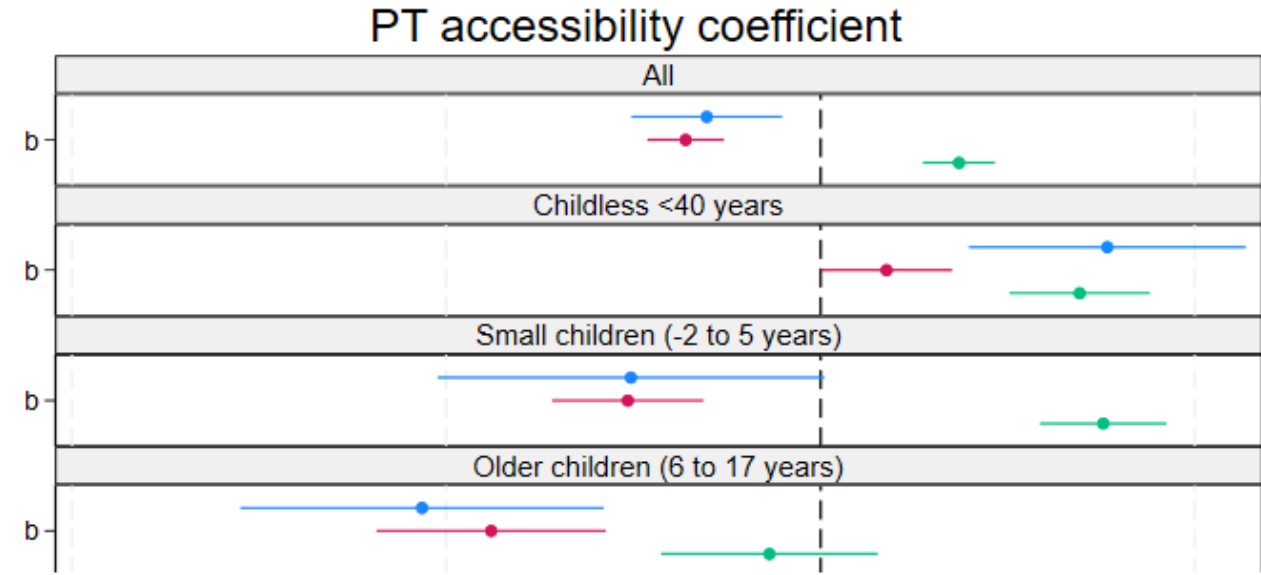


- Low income
- Med income
- High income



# Betyr det at fattige fordrives til bilbaserte bosteder?

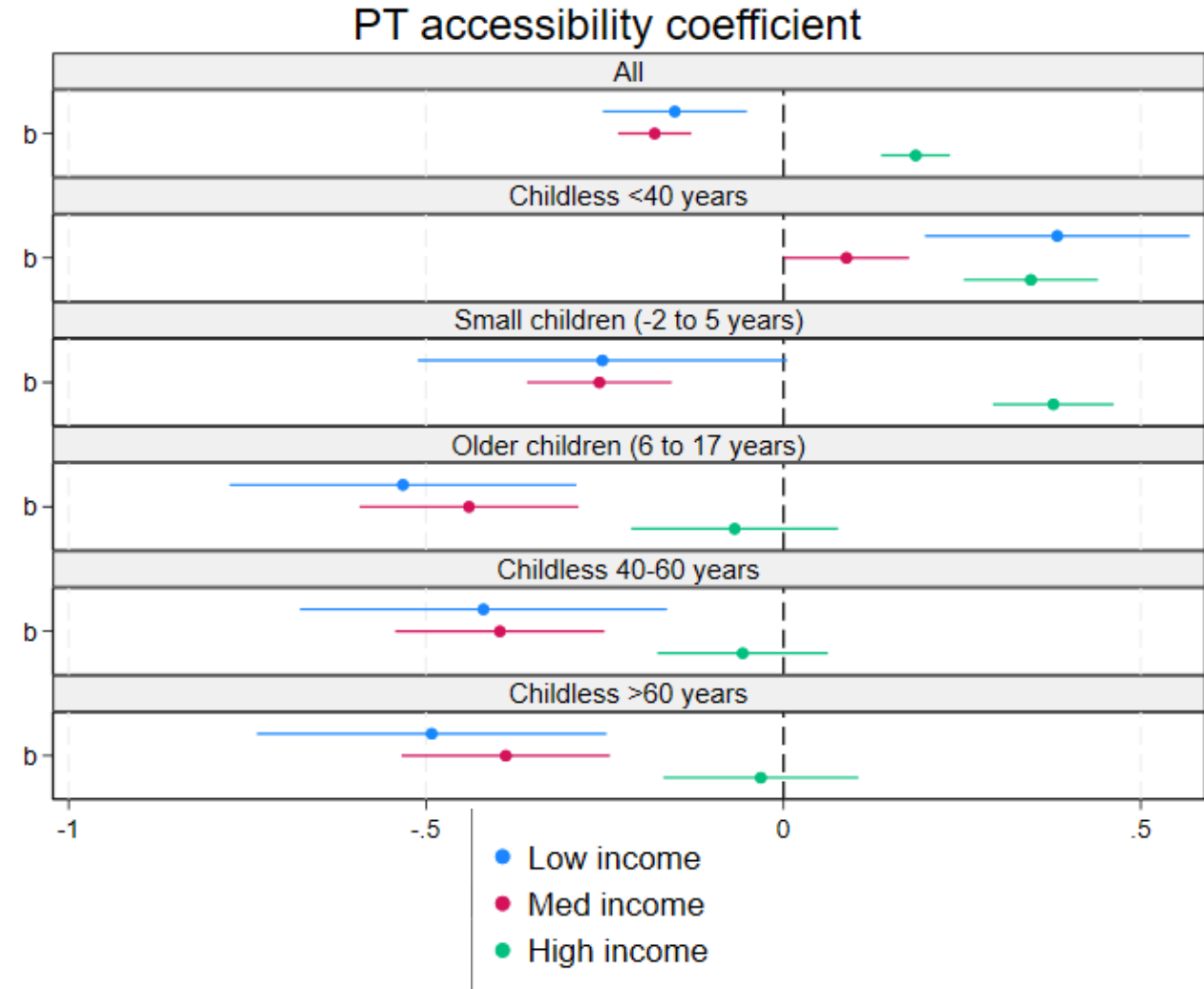
- Barnefamilier



- Low income
- Med income
- High income

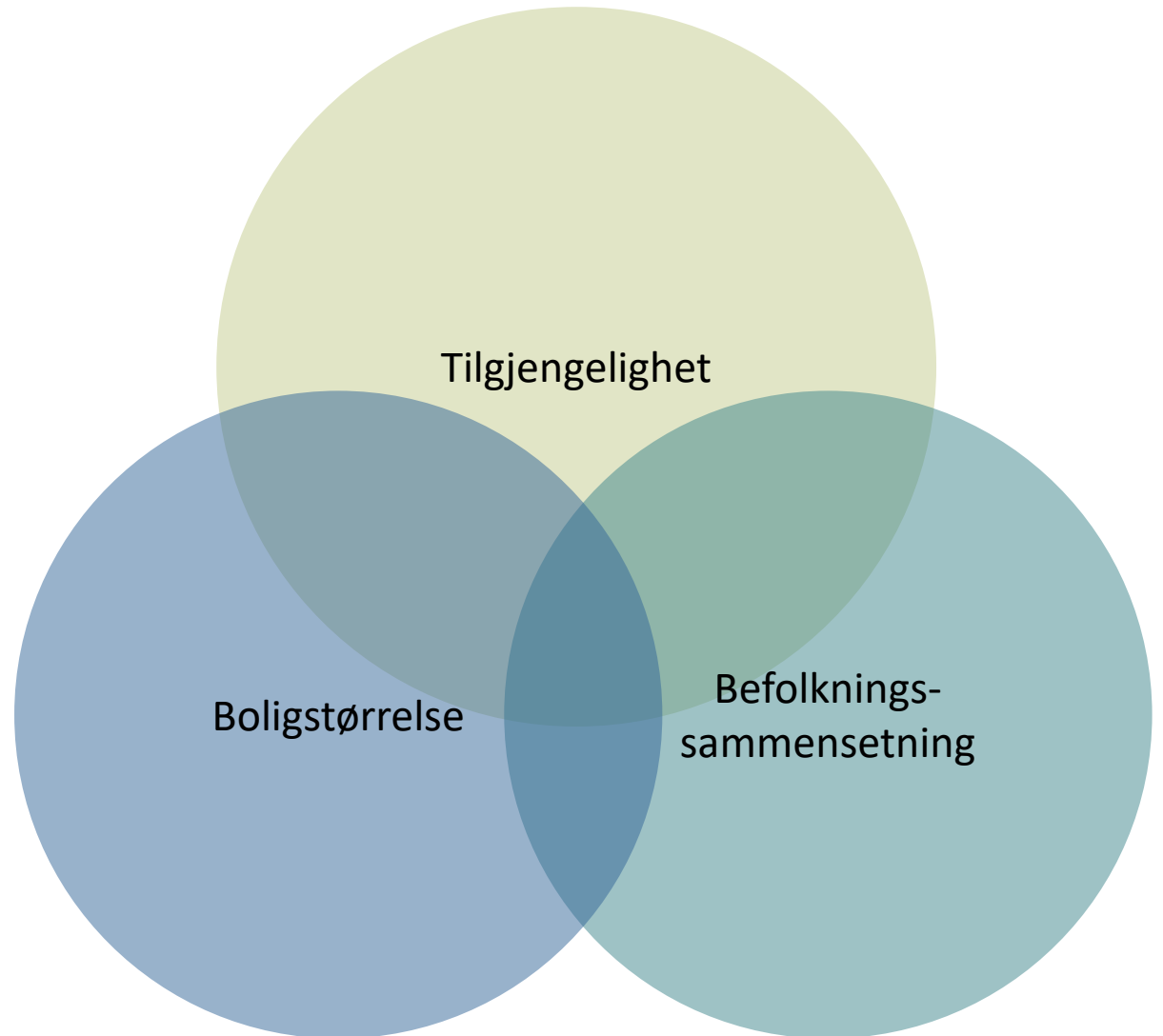
# Betyr det at fattige fordrives til bilbaserte bosteder?

- Eldre



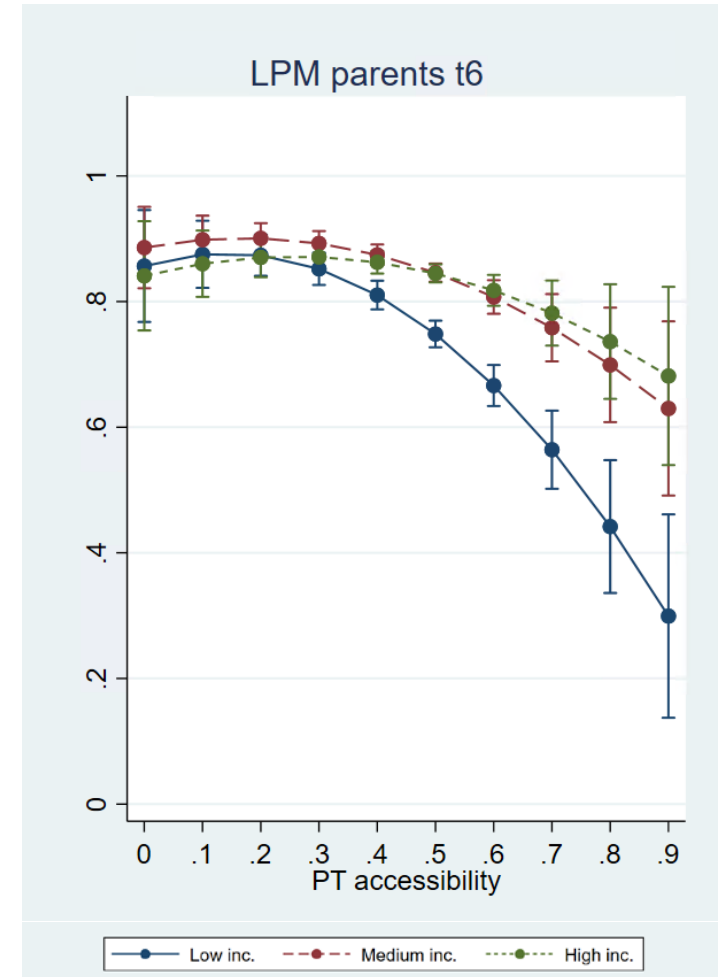
# Lavere inntekt = flere kompromisser

- Barnefamilier stiller mange krav til bolig og bosted



# Fører kollektivtilbudet til lavere bilhold?

- Ja, men...
- Stor forskjell på ulike inntektsgrupper
- Lavere inntekt = trade-off mellom tilgjengelighet og bilhold



# Oppsummering

- Høyere inntekt gir flere valgmuligheter, bedre mulighet for å oppfylle ønsker
- Noe sortering basert på kollektivtilbud
  - *men stor variasjon gjennom livsløpet*
- Kollektivtilbud bidrar til redusert bilhold
  - *Men i varierende grad*



# Takk for meg!

[ehl@toi.no](mailto:ehl@toi.no)

